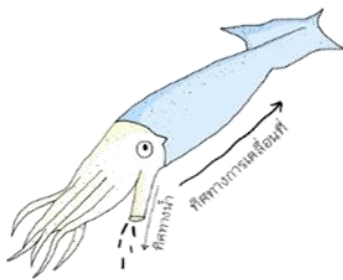
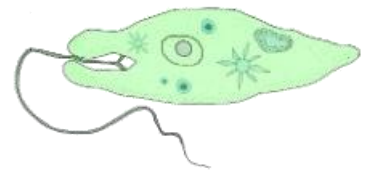
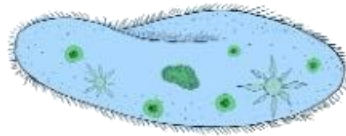


## บทที่ 19 การเคลื่อนที่ของสิ่งมีชีวิต

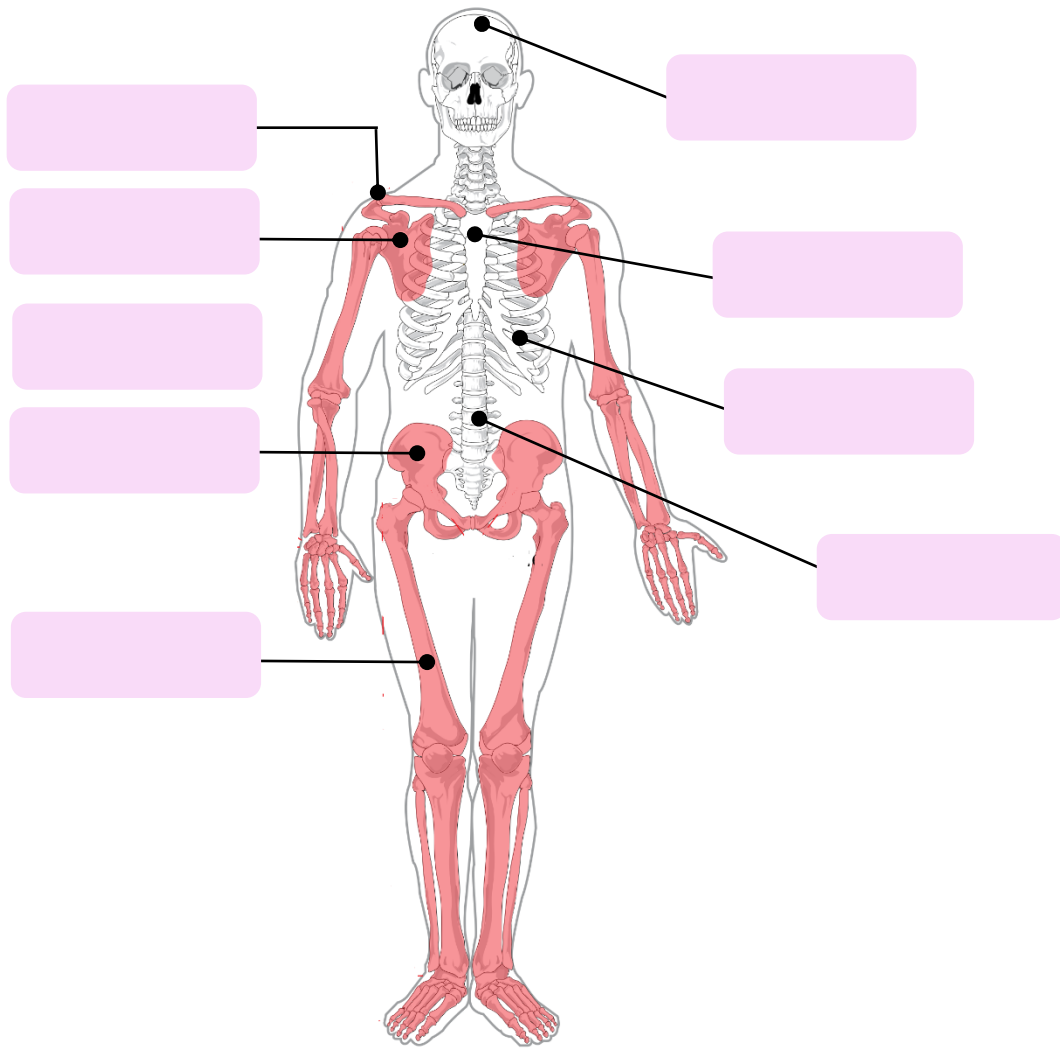
92. ให้นำตัวเลขไปใส่หน้าข้อความที่กำหนดที่มีความสัมพันธ์กัน

1. อะมีบา .....เคลื่อนที่โดยใช้กล้ำมเนื้อวงกล้ำมเนื้อตามยาวกล้ำมเนื้อทแยงและมีซิเลียข้างลำตัวช่วยโบกพัด
2. ปลา .....อาศัยไซโทพลาซึมเป็นเท้าเทียม
3. ดาวทะเล .....กล้ำมเนื้อที่ยึดติดกระดูกสันหลังด้านหนึ่งจะหดตัว
4. พลาณาเรีย .....การทำงานสลับกับของกล้ำมเนื้อเพลิกเซอร์และเอ็กเทินเซอร์
5. หมึก .....ใช้ท่อระบายน้ำ โดยน้ำเข้ามาทางมาดรีโพไรต์จนถึงทิวบ์พีตทำให้ทิวบ์พีตยืดและหด
6. แมลง .....อาศัยไซโทพลาซึมเป็นเท้าเทียม

93. ให้นักเรียนเติมโครงสร้างที่ใช้ในการเคลื่อนที่ของสิ่งมีชีวิตที่กำหนดให้ต่อไปนี้



94. ให้นักเรียนบอกชนิดกระดูกตามภาพที่ชี้ให้ถูกต้อง



95. ระบบโครงกระดูกของคนมีจำนวน 206 ชิ้น แบ่งเป็น 2 ส่วน คือ

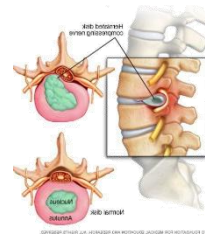
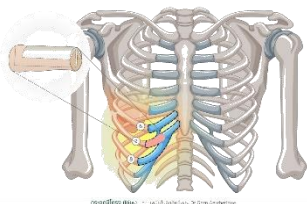
1. .... มีจำนวน ..... ชิ้น

2. .... มีจำนวน ..... ชิ้น

96. กระดูกสันหลัง ทำหน้าที่.....  
.....

97. หมอนรองกระดูกทำหน้าที่.....

98. กระดูกซี่โครง มี..... คู่ ทำหน้าที่ .....



99. ข้อต่อมีหน้าที่ ช่วยให้วัยวะต่างๆ เคลื่อนไหวได้สะดวก แบ่งเป็น

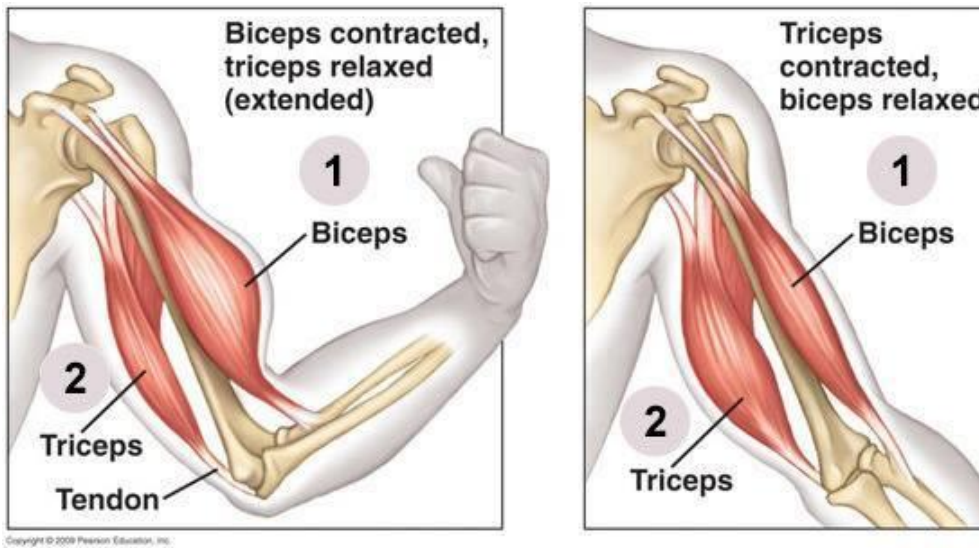
1. ข้อต่อที่เคลื่อนไหวไม่ได้ คือ .....
2. ข้อต่อที่เคลื่อนไหวได้เล็กน้อย .....
3. ข้อต่อที่เคลื่อนไหวได้มากเป็นข้อต่อที่มีช่องว่างภายในภายในโพรงมีน้ำไขข้อทำให้ไม่เสียดสีเคลื่อนที่ไม่เจ็บ  
แบ่งเป็นข้อต่อแบบ.....

100. ข้อต่อแบบอานม้าพบใน.....

101. ข้อต่อแบบลูกกลมในเข่ากระดูกพบใน.....

102. ข้อต่อแบบเดือยพบใน.....

103. จากภาพให้นักเรียนบอกการทำงานของกล้ามเนื้อแขนเมื่อเหยียดและงอแขน



เมื่องอแขนกล้ามเนื้อไบเซพ.....กล้ามเนื้อไตรเซพ.....

เมื่อเหยียดแขนกล้ามเนื้อไบเซพ.....กล้ามเนื้อไตรเซพ.....

104. ระบบกล้ามเนื้อแบ่งออกเป็น 3 ชนิด อะไรบ้าง มีลักษณะ

1.....

2.....

3.....