

บทที่ 21 ระบบสืบพันธุ์และการเจริญเติบโต



114. การสืบพันธุ์.....

115. การสืบพันธุ์แบ่งออกเป็น 2 ประเภท จงอธิบายที่นักเรียนเข้าใจ

การสืบพันธุ์แบบไม่อาศัยเพศ	การสืบพันธุ์แบบอาศัยเพศ
ไม่ต้องอาศัยเซลล์สืบพันธุ์ เหมือนพ่อแม่ทุกประการ สัตว์ไม่มีกระดูกสันหลัง	
ใช้เซลล์ร่างกายหรือส่วนใดส่วนหนึ่งของร่างกายเพิ่ม จำนวน	
	สิ่งมีชีวิตตัวใหม่จะมีลักษณะบางประการแตกต่างกัน
	พบในสิ่งมีชีวิตเซลล์เดียวบางชนิดและสิ่งมีชีวิตหลายเซลล์

116. ให้นักเรียนบอกการสืบพันธุ์แบบไม่อาศัยเพศและแบบอาศัยเพศโดยนำตัวเลขลักษณะไปใส่หน้าข้อ

1. แบบไม่อาศัยเพศ

2. แบบอาศัยเพศ

.....การงอกใหม่ ส่วนที่ขาดจะงอกเป็นสิ่งมีชีวิตตัวใหม่

.....แยกเพศผู้และเพศเมีย ปฏิสนธิภายในร่างกาย

.....พลาณาเรียว

.....หนอนตัวแบน สำหรับทะเล สำหรับไฟ

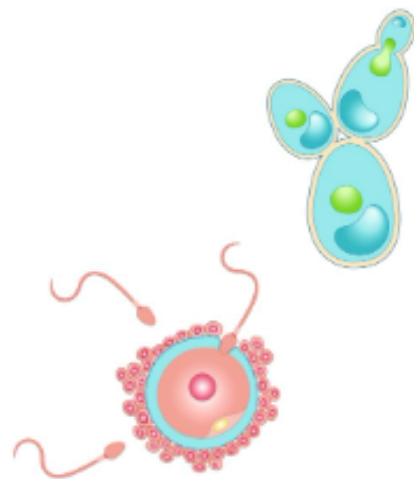
.....ตักแตนกิ่งไม้ เพลี้ย ผึ้ง มด ต่อ แตน

.....ไส้เดือนดิน

.....ไฮดรา ฟองน้ำ

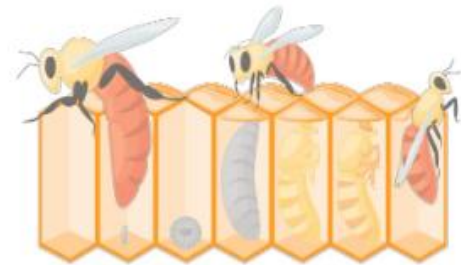
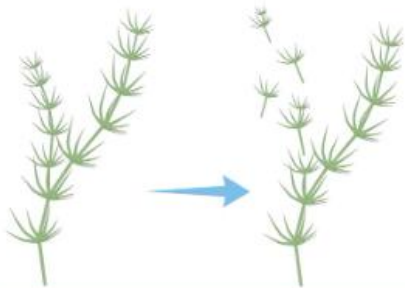
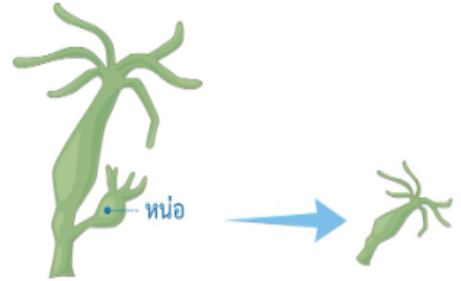
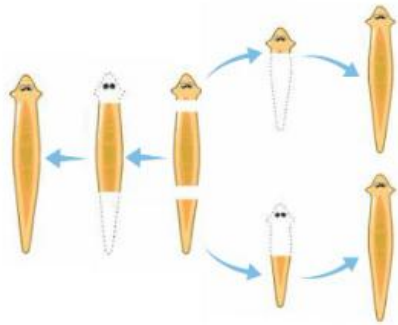
.....ซีแอนิโมนี

.....พยาธิตัวตืด

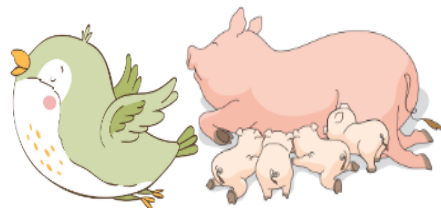
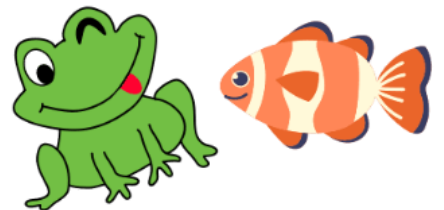
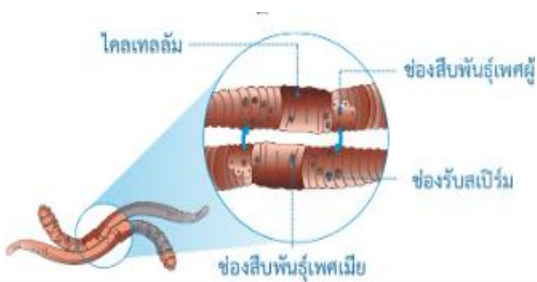


117. จากภาพเป็นการสืบพันธุ์แบบไม่อาศัยเพศและการสืบพันธุ์แบบอาศัยเพศแบบใด

การสืบพันธุ์แบบไม่อาศัยเพศ



การสืบพันธุ์แบบอาศัยเพศ



118. อวัยวะสืบพันธุ์ภายนอกได้แก่

1. ทำหน้าที่

2. ทำหน้าที่

119. ให้นักเรียนบอกอวัยวะภายในเพศชาย



ต่อมสร้างน้ำเลี้ยงสเปิร์ม
(Seminal Vesicle)

ต่อมลูกหมาก
(Prostate Gland)

ต่อมคาวเปอร์
(Cowper's Gland)

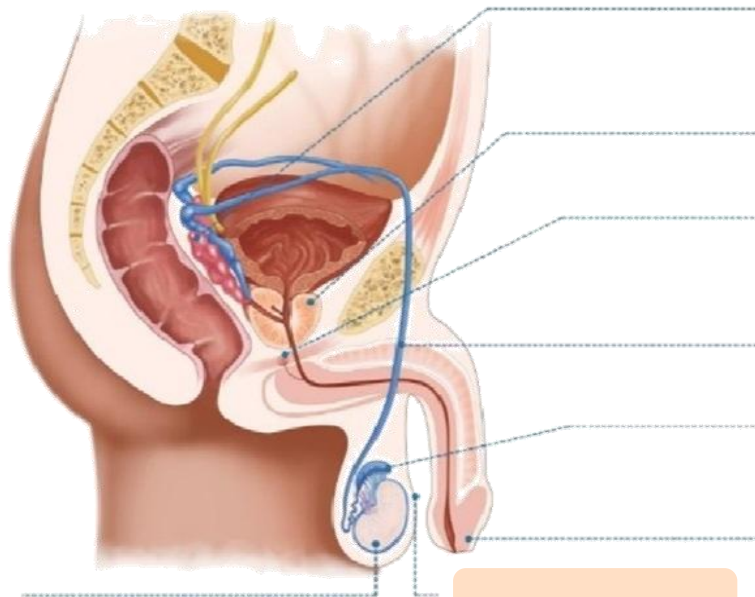
หลอดนำสเปิร์ม
(Vas Deferens)

หลอดเก็บสเปิร์ม
(Epididymis)

องคชาติ (Penis)

ถุงอัณฑะ (Scrotum)

อัณฑะ (Testis)



120. ต่อมคาวเปอร์ ทำหน้าที่

121. ต่อมลูกหมาก ทำหน้าที่

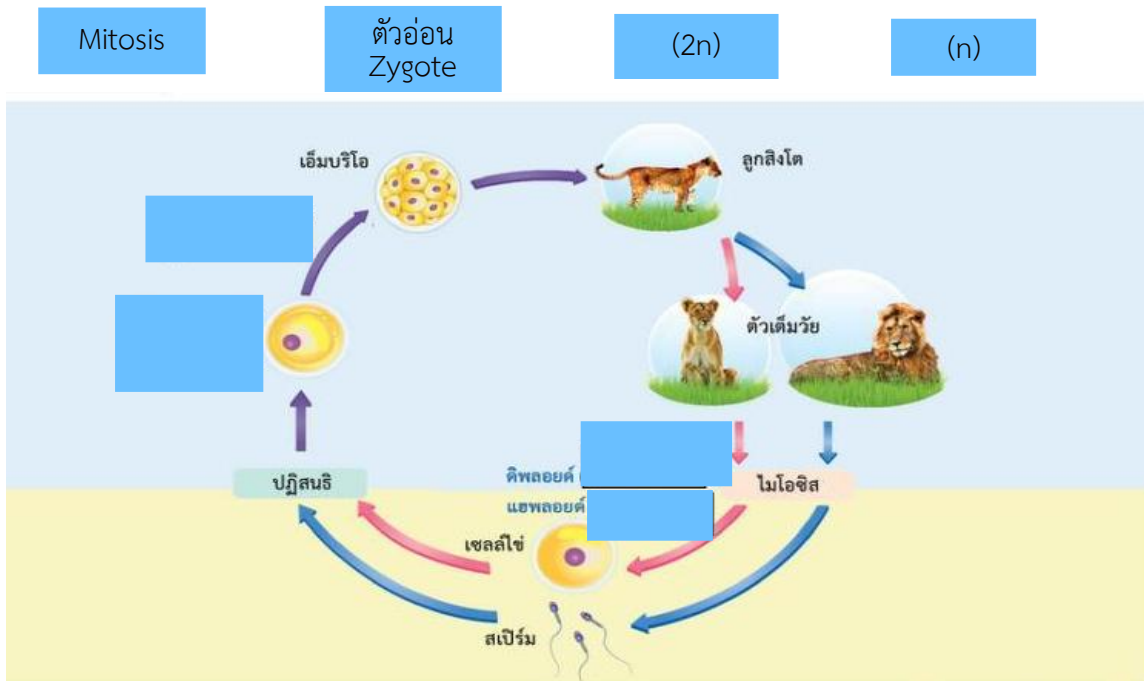
122. หลอดนำสเปิร์ม ทำหน้าที่

123. ถุงอัณฑะ ทำหน้าที่

126. รังไข่ (Ovary) มี.....ข้าง ลักษณะคล้าย.....ทำหน้าที่.....

127. มดลูก (Uterus) มีรูปร่างคล้าย.....อยู่บริเวณ.....

128. จากรูปการสืบพันธุ์แบบอาศัยเพศและการเจริญเติบโตของสัตว์
ให้นักเรียนนำคำที่กำหนดเติมลงในช่องว่างให้ถูกต้อง



129. ให้นักเรียนเติมข้อความให้สมบูรณ์ การเจริญเติบโตของมนุษย์ หลังการปฏิสนธิที่หน้าไข่ ไซโกตจะแบ่งเซลล์เพิ่มจำนวนและพัฒนาเป็นเอ็มบริโอและมีการพัฒนา

วันที่ 7	เอ็มบริโอ.....
อายุ 2 สัปดาห์	เอ็มบริโอ.....เกิดเนื้อเยื่อ.....ชั้น
อายุ 3 สัปดาห์	ปรากฏร่องรอยของอวัยวะ ได้แก่.....
อายุ 8 สัปดาห์	มีอวัยวะ.....หลังจากนี้เรียกว่า.....
อายุ 3 เดือน
อายุ 6 เดือน	มีอวัยวะ.....หลังจากนี้เรียกว่า.....
3 เดือนสุดท้ายก่อนคลอด	ฟิตัส.....
อายุ.....เดือน	คลอดออกมาเป็นทารก