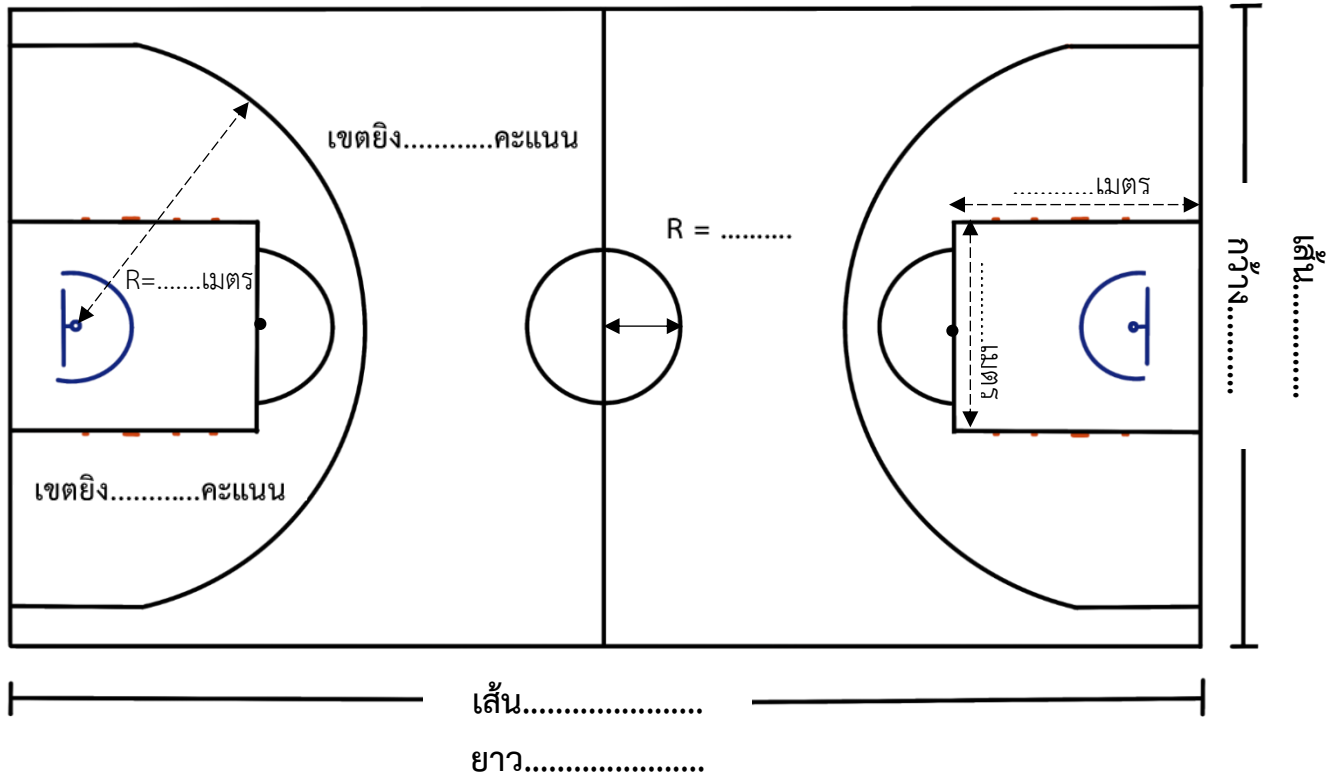
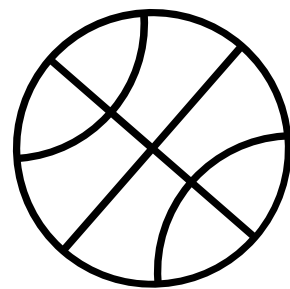
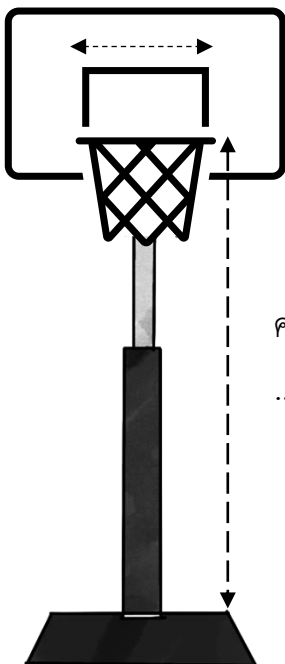


ใบงาน เรื่อง สนามและอุปกรณ์กีฬาบาสเกตบอล

คำชี้แจง : ให้นักเรียนระบายสีให้สวยงาม พร้อมกับตอบคำถามต่อไปนี้ลงในช่องว่างให้ถูกต้อง



ห่วงบาสเกตบอล มีเส้นผ่านศูนย์กลางจากขอบในของห่วงด้านหนึ่งไปอีกด้านหนึ่ง ยาว.....

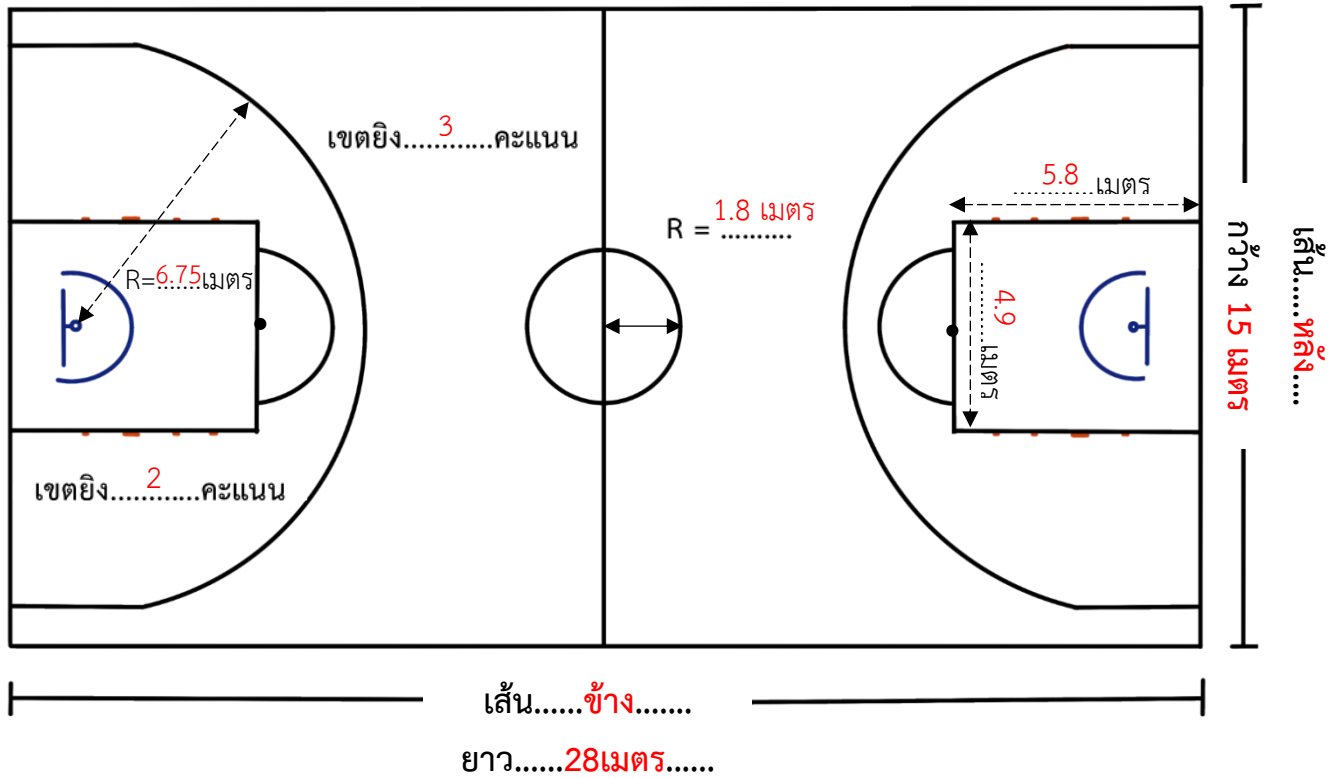


ผู้ชาย ลูกบาสเกตบอล Size.....
 มีเส้นรอบวง ประมาณ.....เซนติเมตร
 หนัก ประมาณ.....กรัม

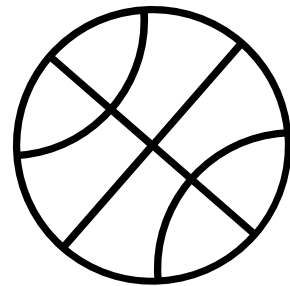
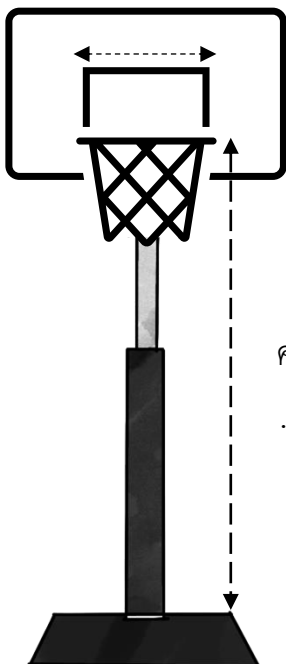
ผู้หญิง ลูกบาสเกตบอล Size.....
 มีเส้นรอบวง ประมาณ.....เซนติเมตร
 หนัก ประมาณ.....กรัม

เฉลย ใบงาน เรื่อง สนามและอุปกรณ์กีฬาบาสเกตบอล

คำชี้แจง : ให้นักเรียนระบายสีให้สวยงาม พร้อมกับตอบคำถามต่อไปนี้ลงในช่องว่างให้ถูกต้อง



ห่วงบาสเกตบอล มีเส้นผ่านศูนย์กลางจากขอบใน
ของห่วงด้านหนึ่งไปอีกด้านหนึ่ง ยาว 45 เซนติเมตร



ผู้ชาย ลูกบาสเกตบอล Size... 7....

มีเส้นรอบวง ประมาณ..... 76..... เซนติเมตร

หนัก ประมาณ..... 600..... กรัม

ผู้หญิง ลูกบาสเกตบอล Size... 6....

มีเส้นรอบวง ประมาณ..... 73..... เซนติเมตร

หนัก ประมาณ..... 540..... กรัม